

11.2 Výparníky ventilátorové - EVC,EVP

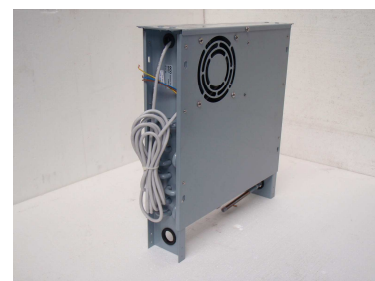
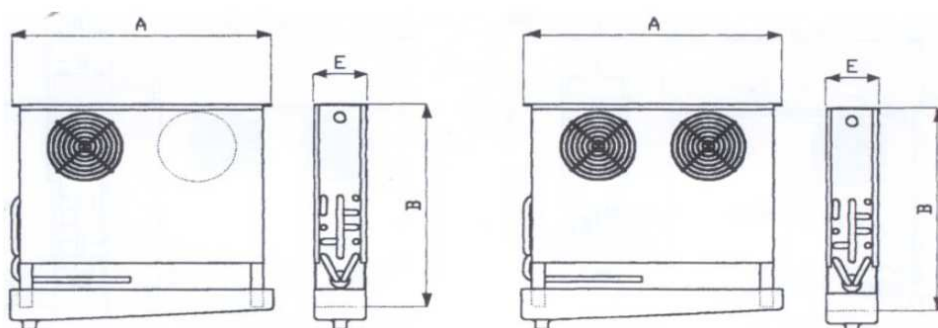
Ploché výparníky bez odtávání jsou určeny pro zabudování do chladících pultů, skříní a menších prostorů.

Typ EVC – výfuk vzduchu na obě strany.

Typ EVP – výfuk vzduchu na jednu stranu.

Vývody – 3/8"

Typ	Výkon W $\Delta T=10$ K	Pro objem m^3	Příkon		Průtok m^3/h	Rozměry mm		
			W	A		Délka	Výška	Hloubka
EVC 0,8N	300	1,81	2x24	0,28	235	400	340	83
EVC 1N	390	1,95	2x24	0,28	225	400	365	83
EVC 2N	480	2,58	2x24	0,28	220	400	415	83
EVC 3N	540	3,22	2x24	0,28	210	400	465	83
EVC 4N	600	3,85	2x24	0,28	200	400	515	83
EVP 1N	390	1,95	2x24	0,28	225	400	365	83
EVP 2N	480	2,58	2x24	0,28	220	400	415	83
EVP 3N	540	3,22	2x24	0,28	210	400	465	83
EVP 4N	600	3,85	2x24	0,28	200	400	515	83



Výparníky ventilátorové - ECO- EP

Provedení s roztečí lamel 3,5/7 mm, do $T_o = -18$ °C.

Odpad kondenzátoru je 1/2". ED – odtávání elektrickými tyčemi.

Chladicí výkon při $\Delta T=10$ K. (*) – nutný TEV s vnějším vyrovnáním tlaku.

Typ		80	100	200*	300*
Chladicí výkon	kW	0,93	1,3	2,6	3,91
Množství vzduchu	$m^3/hod.$	470	440	880	1 320
Dofuk	m	2	2	2	2
Plocha	m^2	2,72	3,88	7,78	11,78
Objem trubek	litr	0,56	0,85	1,69	2,53
Počet ventilátorů	ksxØ mm	1x230	1x230	2x230	2.10.230
Příkon motorů	A	0,35	0,35	0,70	1,05
Odtávání	W	300	300	600	900
Připojení vstup		1/2" SAE	1/2" SAE	1/2" SAE	1/2" SAE
Připojení sání		1/2" SAE	1/2" SAE	5/8" SAE	5/8" SAE

Typ
EP 80
EP 100
EP 200
EP 300

